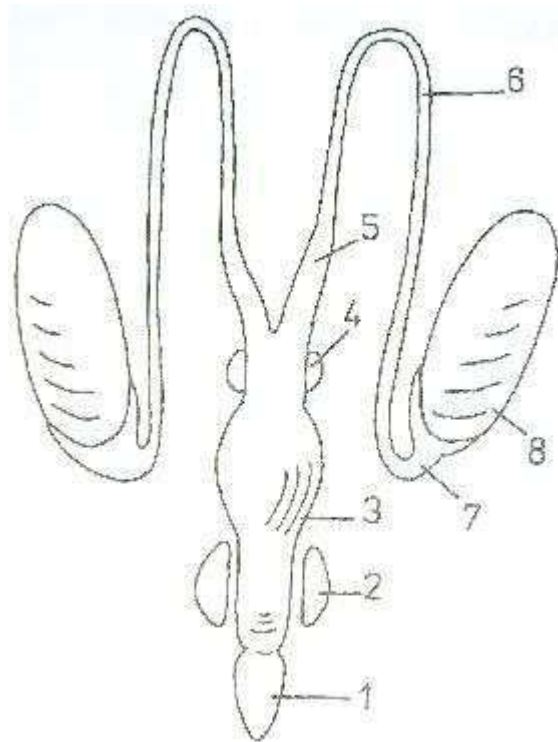


Téma : **SAMČIA POHLAVNÁ SÚSTAVA KRÁLIKA DOMÁCEHO**

Samčie pohlavné orgány

- 1- žľazu pohlavného údu
- 2- prostata
- 3- motorická svalovina pohlavného údu
- 4- Kauferova žľaza
- 5- semenné váčky
- 6- semenovod
- 7- nadsemenník
- 8- semenník



- **Semenníky** dospelých králikov sú uložené mimo brušnej dutiny a u mláďat začínajú intenzívnejšie rásť **od 5 týždňa**.
- **V 80- 90 dňoch** dochádza u samcov k prvým príznakom sexuálneho správania.
- **Pohlavnú dospelosť** môžeme charakterizovať ako vek králika, pri ktorom je stabilná produkcia spermií. U samcov je to približne **5 mesiacov**.
- **Spermiogenéza**- tvorba spermií, začína vo veku **80- 100 dní**
- Samčie pohlavné bunky- spermie sú najmenšie bunky tela a tvoria sa v kanálikoch semenníka uložených v miešku.
- Sú súčasťou ejakulátu, ktorý sa tvorí spoločne s výlučkami prídavných pohlavných žliaz.
- **Objem ejakulátu** sa pohybuje okolo **0,2- 3 ml**.
- **Najviac spermií** obsahuje ejakulát králika vo veku okolo **14 mesiacov**

<http://old.agroporadenstvo.sk/zv/kraliky/kralik11.htm?start>

Určovanie pohlavia králika domáceho :

<https://www.youtube.com/watch?v=9rnVC2T3aaw>